

King™ 喷涂机壁式安装套件

3A5502A

ZH

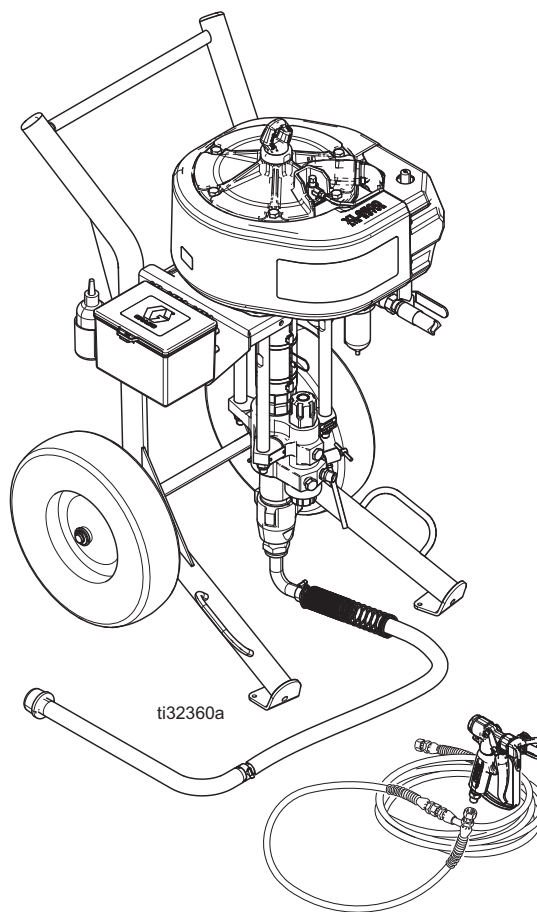
用于应用高性能涂层的高压喷涂套件。
仅供专业人员使用。



重要安全说明

请阅读本手册及相关手册中的全部警告和说明。
妥善保存所有说明。

有关最大工作压力，请参见第 6 页的“型号”。



警告

以下为针对本设备的设置、使用、接地、维护及修理的警告。惊叹号标志表示一般性警告，而各种危险标志则表示与特定的操作过程有关的危险。当本手册正文中或警告标记上出现这些符号时，请回头查阅这些警告。没有包含在本节中的特定产品危险符号和警告，可能在本手册正文的其他适当位置出现。

 <h2 style="margin: 0;">警告</h2>	
   	<p>火灾和爆炸危险</p> <p>工作区内的易燃烟雾（如溶剂及油漆烟雾）可能被点燃或爆炸。流经设备的涂料或溶剂可引起静电火花。为避免火灾和爆炸：</p> <ul style="list-style-type: none"> • 只能在通风良好的地方使用此设备。 • 清除所有火源，如引火火焰、烟头、手提电灯及塑胶遮蔽布（可产生静电火花）。 • 将工作区内的所有设备接地。请参见接地说明。 • 禁止以高压喷涂或冲洗溶剂。 • 保持工作区清洁，无溶剂、碎片、汽油等杂物。 • 存在易燃烟雾时不要插拔电源插头或开关电源或电灯。 • 只能使用已接地的软管。 • 朝桶内扣动扳机时，要握紧喷枪靠在接地桶的边上。请勿使用桶衬垫，除非它们防静电或导电。 • 如果出现静电火花或感到有电击，则应立即停止操作。在找出并纠正问题之前，不要使用设备。 • 工作区内要始终配备有效的灭火器。
    	<p>皮肤注射危险</p> <p>从喷枪、软管泄漏处或破裂的部件中射出的高压流体会刺破皮肤。伤口从表面看可能只是一个小口，但其实非常严重，甚至有可能导致截肢。应立即进行手术治疗。</p> <ul style="list-style-type: none"> • 不要在没有安装喷嘴护罩及扳机护圈的情况下进行喷涂。 • 不喷涂时要锁上扳机锁。 • 不要将喷枪指着任何人或身体的任何部位。 • 请勿将手盖在喷嘴上。 • 切勿用手、身体、手套或碎布去堵塞泄漏或使泄漏转向。 • 在停止喷涂时以及在清洗、检查或维修设备之前，要按照泄压步骤进行操作。 • 在操作设备前要拧紧所有流体连接处。 • 要每日检查软管和联接装置。已磨损或损坏的零配件要立刻更换。

喷涂机套件

气动马达零配件表格

在安装支架侧面的识别牌 (ID) 上检查喷涂机或壁式安装套件的 6 位数零配件号。根据这六位数字, 用下表确定套件的结构。例如, 喷涂机零配件号 **K 70 F G 1** 代表 King 品牌 (K)、压力率 (70:1)、带有内置过滤器的重型推车 (H) 的 Xtreme 下缸体以及整机套件 (附带喷枪、软管和泵过滤器) (1)。如需订购更换件, 请参见第 24 页的**零配件**。

ti25703b

K	7 0		F		H		1	
第一位数字 (喷涂机)	套件压力		下缸体类型		第五位数字 (安装)		第六位数字 (选件 0-9)	
K	30	XL 3400/220cc	F	标准过滤器	H	重型推车	0	带有气动控制装置和 Siphon 套件的裸机套件, 不含软管和喷枪
	40	XL 3400/180cc	N	标准非过滤器	L	轻型推车	1	带有气动控制套件、Siphon 套件和软管 / 喷枪套件的全套标准设备
	45	XL 6500/290cc	M	配备过滤器的 Max-Life	W	壁式安装	2	带有气动控制套件、Siphon 套件和软管 / 喷枪套件和润滑器的全套标准设备
	50	XL 6500/250cc						
	60	XL 6500/220cc						
	70	XL 6500/180cc						
	90	XL 6500/145cc						
	47*	XL 10000/430cc DF						
	71*	XL 10000/290cc						
	82*	XL 10000/250cc						

* 这些系统在手册 334645 中提供了相应的介绍。

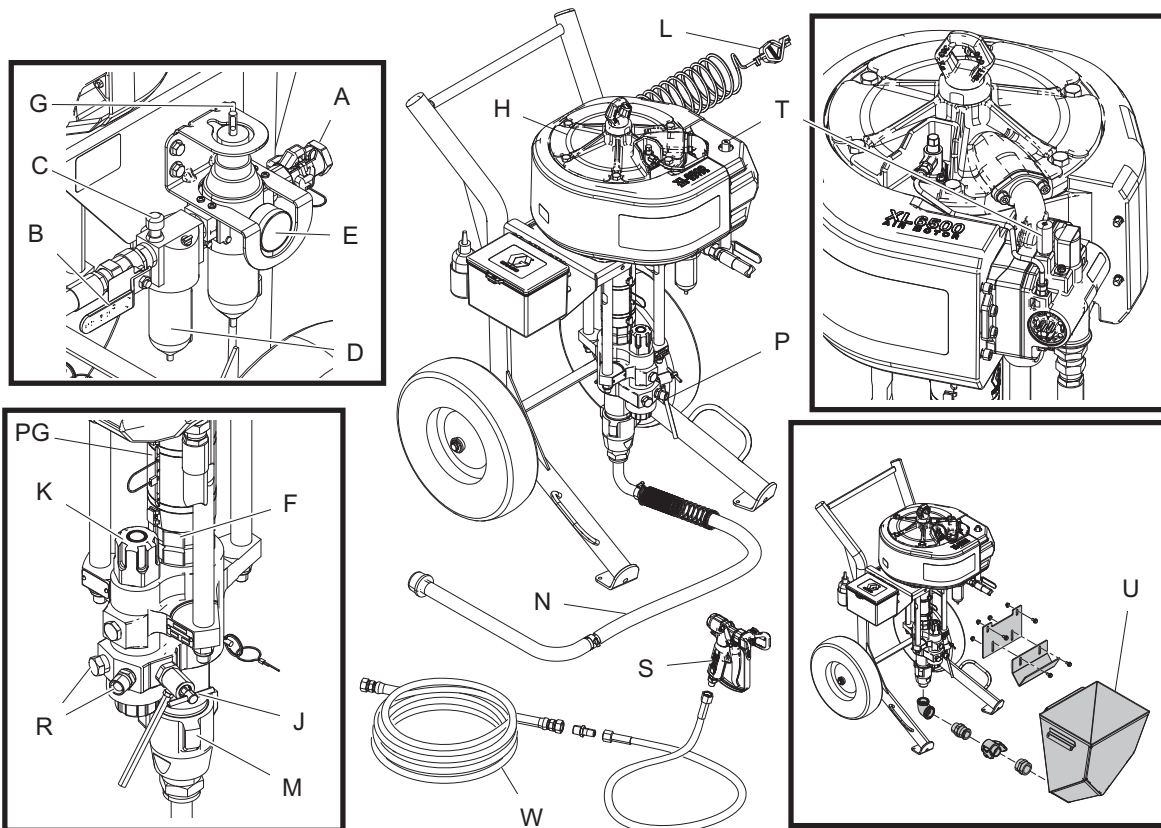
核准情况:



II 2 G h 230° C (T2)

部件标识

车式安装系统



ti32361a

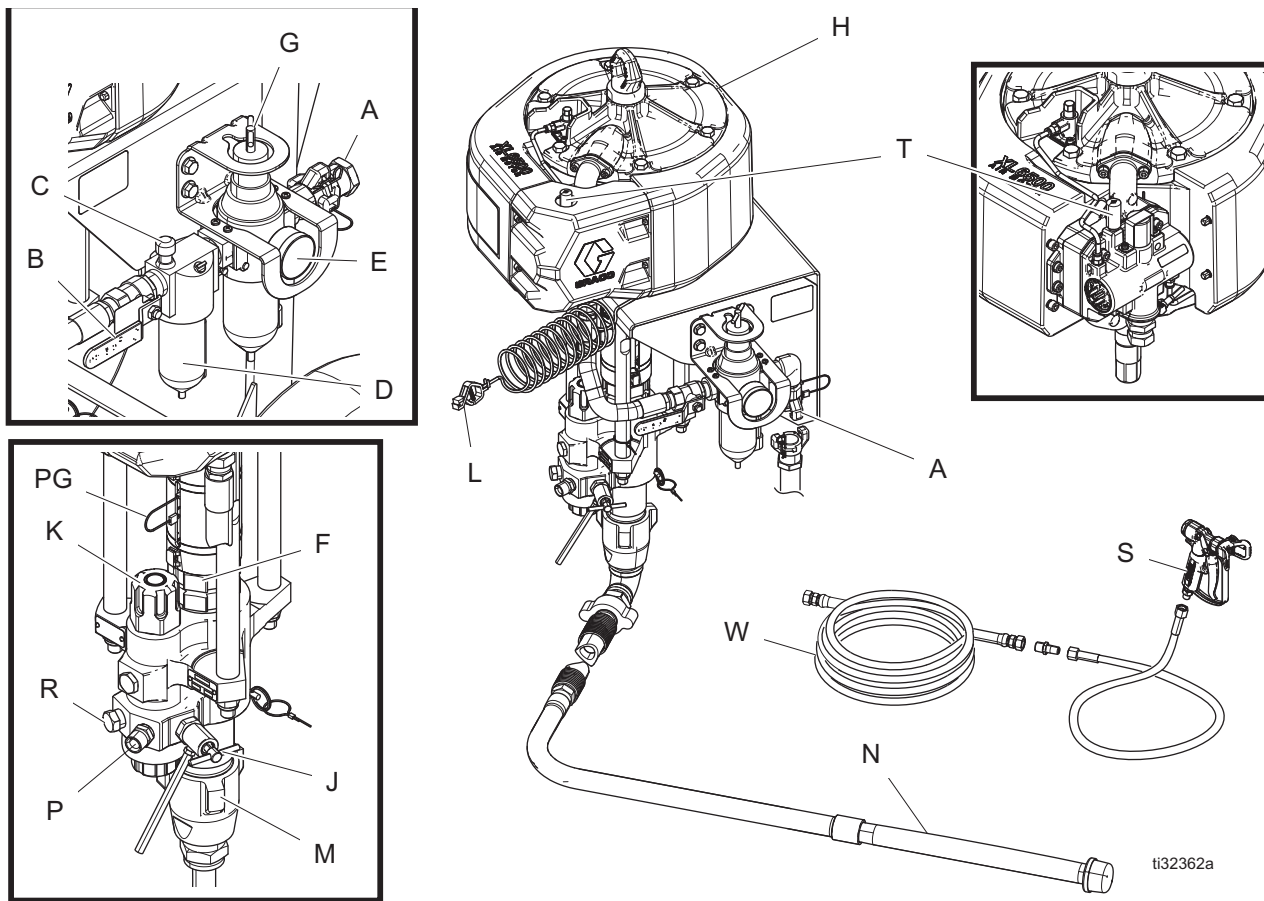
参考号 描述

- A 空气入口，1 英寸 npt（内螺纹）爪型管接头
- B 放气型主空气阀（必要设备）
- C 空气泄压阀（必要设备）
- D 空气过滤器 / 水分离器（必要设备）
- E 空气压力表
- F 衬垫螺母
- G 空气调节器调节
- H 气动马达
- J 流体泄压 / 清洗阀（必要设备）
- K 流体过滤器（如果配备）
- L 接地导线（必要设备）
- M 泵

参考号 描述

- N 带有转环和管子的吸料软管（如果配备）
- P 泵流体出口
- PG 泵防护罩
- R 可选的流体出口（用于第二个喷枪）
- S 喷枪
- T 除冰控制器（放气型）
- u 料斗（如果配备）
- W 液体软管

壁式安装系统



参考号 描述

A	爪型管接头上的空气入口
B	放气型主空气阀 (必要设备)
C	空气泄压阀 (必要设备)
D	空气过滤器 / 水分离器 (必要设备)
E	空气压力表
F	衬垫螺母
G	空气调节器调节
H	气动马达
J	流体泄压 / 清洗阀 (必要设备)
K	流体过滤器 (如果配备)

参考号 描述

L	接地导线 (必要设备)
M	泵
N	吸料软管和吸料管
P	流体出口
PG	泵防护罩
R	可选的流体出口
S	喷枪
T	除冰控制器 (放气型)
W	液体软管

安装

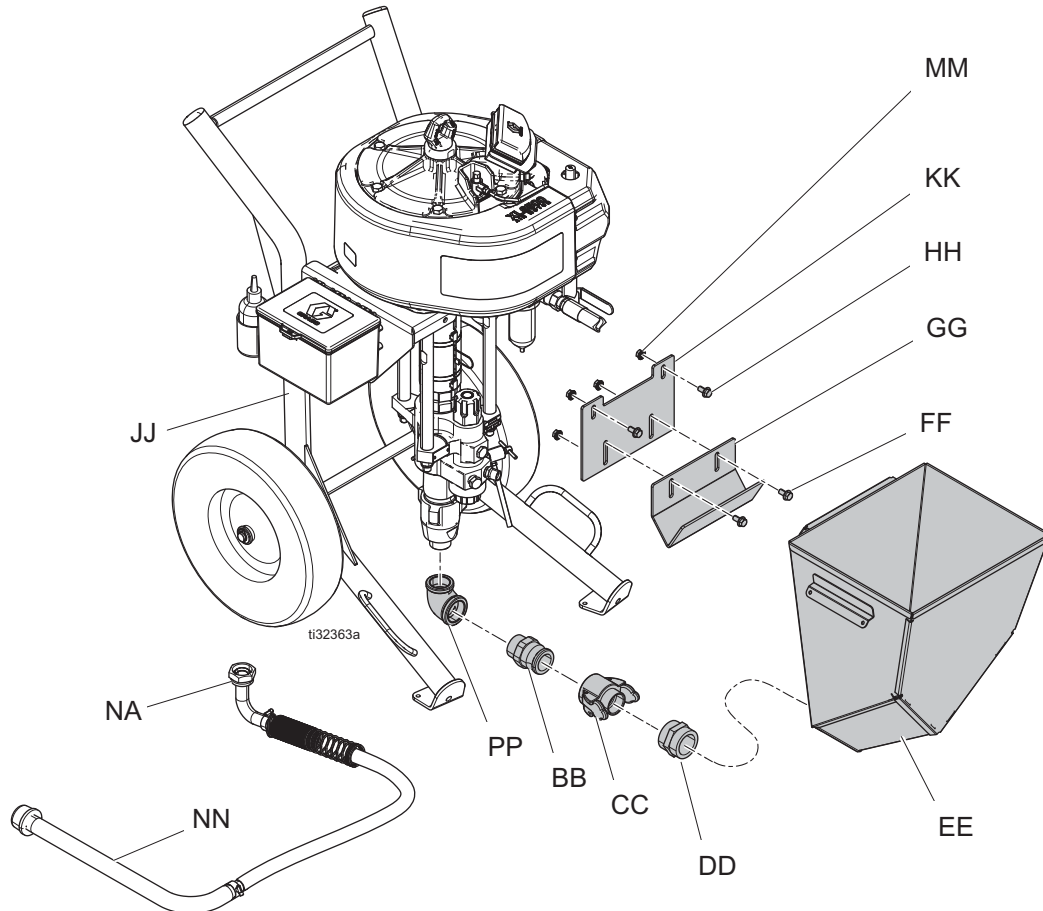
壁式安装组件

注意：将任何泵组件安装在墙上之前，一定要遵循第 13 页的**泄压步骤**。

1. 墙壁一定要坚固，足以支撑泵组件及配件、流体、软管的重量以及泵运行中产生的应力。
2. 使用支架作为模板，钻四个 7/16 英寸（11 毫米）孔。使用任何支架中三个安装孔编组中的任何一个。请参见第 37 页的**壁式安装支架安装孔图**。
3. 用壁式安装专用的螺栓和垫圈将托架牢牢地固定在墙上。
4. 将泵组件固定在安装支架上。
5. 连接空气软管和流体软管（参见第 12 页的**设置**）。

料斗组件

1. 根据需要断开连接并拆掉吸料软管（NA）。
2. 使用螺母（MM）和螺丝（HH）将支架（KK）固定到推车（JJ）上。
3. 使用螺母（MM）和螺丝（HH）将支架（GG）松散地连接到推车（KK）上。
4. 在泵上安装弯头（PP）和管接头（BB）。
5. 在料斗（EE）上安装管接头（DD）和管接头（CC）。
6. 将管接头（CC）连接到管接头（BB）。调节支架（GG）的高度，使其位于料斗（EE）背面唇缘下方。拧紧螺母（MM）。



零件

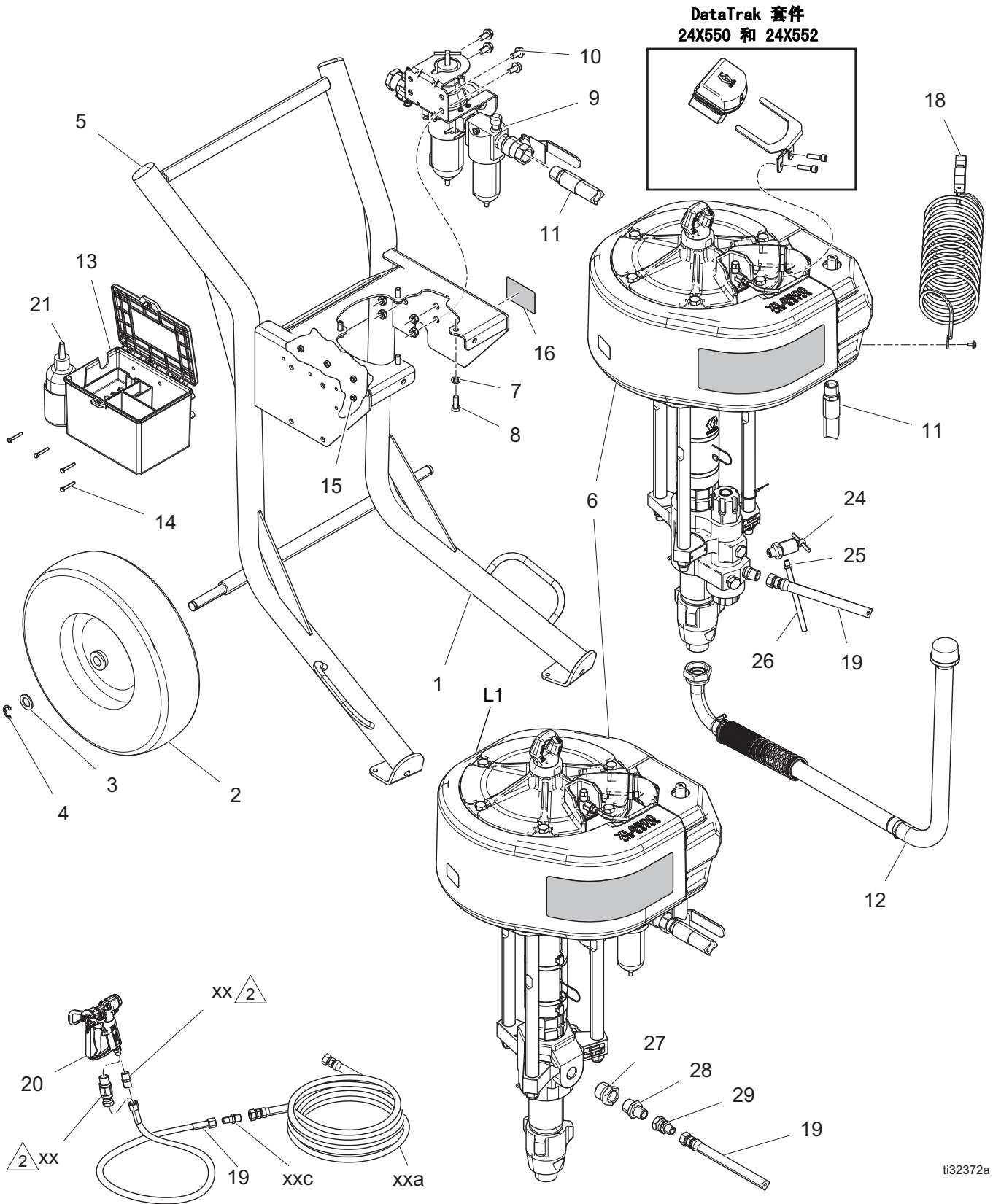
King 无气喷涂机套件

下表列出了每种无气喷涂机套件的主要组件和零配件号。

喷涂机套件	参考号和描述			喷涂机套件	参考号和描述		
	301 泵	302 下缸体	303 马达		301 泵	302 下缸体	303 马达
K30FH0	P30HC2	L220C2	XL34D0	K45FL1	P45HC2	L290C2	XL65D0
K30FH1	P30HC2	L220C2	XL34D0	K45FW0	P45HC2	L290C2	XL65D0
K30FH2	P30HC2	L220C2	XL34D0	K45FW1	P45HC2	L290C2	XL65D0
K30FL0	P30HC2	L220C2	XL34D0	K45MH2	P45HM2	L290M2	XL65D0
K30FL1	P30HC2	L220C2	XL34D0	K45MW1	P45HM2	L290M2	XL65D0
K30FW0	P30HC2	L220C2	XL34D0	K45NHO	P45HC1	L290C1	XL65D0
K30FW1	P30HC2	L220C2	XL34D0	K45NH1	P45HC1	L290C1	XL65D0
K30MH2	P30HM2	L220M2	XL34D0	K45NH2	P45HC1	L290C1	XL65D0
K30MW1	P30HM2	L220M2	XL34D0	K45NLO	P45HC1	L290C1	XL65D0
K30NHO	P30HC1	L220C1	XL34D0	K45NL1	P45HC1	L290C1	XL65D0
K30NH1	P30HC1	L220C1	XL34D0	K50FH0	P50HC2	L250C2	XL65D0
K30NH2	P30HC1	L220C1	XL34D0	K50FH1	P50HC2	L250C2	XL65D0
K30NLO	P30HC1	L220C1	XL34D0	K50FH2	P50HC2	L250C2	XL65D0
K30NL1	P30HC1	L220C1	XL34D0	K50FLO	P50HC2	L250C2	XL65D0
K40FH0	P40HC2	L180C2	XL34D0	K50FL1	P50HC2	L250C2	XL65D0
K40FH1	P40HC2	L180C2	XL34D0	K50FW0	P50HC2	L250C2	XL65D0
K40FH2	P40HC2	L180C2	XL34D0	K50FW1	P50HC2	L250C2	XL65D0
K40FLO	P40HC2	L180C2	XL34D0	K50NHO	P50HC1	L250C1	XL65D0
K40FL1	P40HC2	L180C2	XL34D0	K50NH1	P50HC1	L250C1	XL65D0
K40FW0	P40HC2	L180C2	XL34D0	K50NH2	P50HC1	L250C1	XL65D0
K40FW1	P40HC2	L180C2	XL34D0	K50NLO	P50HC1	L250C1	XL65D0
K40MH2	P40HM2	L180M2	XL34D0	K50NL1	P50HC1	L250C1	XL65D0
K40MW1	P40HM2	L180M2	XL34D0	K60FH0	P60HC2	L220C2	XL65D0
K40NHO	P40HC1	L180C1	XL34D0	K60FH1	P60HC2	L220C2	XL65D0
K40NH1	P40HC1	L180C1	XL34D0	K60FH2	P60HC2	L220C2	XL65D0
K40NH2	P40HC1	L180C1	XL34D0	K60FLO	P60HC2	L220C2	XL65D0
K40NLO	P40HC1	L180C1	XL34D0	K60FL1	P60HC2	L220C2	XL65D0
K40NL1	P40HC1	L180C1	XL34D0	K60FW0	P60HC2	L220C2	XL65D0
K45FH0	P45HC2	L290C2	XL65D0	K60FW1	P60HC2	L220C2	XL65D0
K45FH1	P45HC2	L290C2	XL65D0	K60MH2	P60HM2	L220M2	XL65D0
K45FH2	P45HC2	L290C2	XL65D0	K60MW1	P60HM2	L220M2	XL65D0
K45FLO	P45HC2	L290C2	XL65D0	K60NHO	P60HC1	L220C1	XL65D0

喷涂机套件	参考号和描述		
	301 泵	302 下缸体	303 马达
K60NH1	P60HC1	L220C1	XL65D0
K60NH2	P60HC1	L220C1	XL65D0
K60NLO	P60HC1	L220C1	XL65D0
K60NL1	P60HC1	L220C1	XL65D0
K70FH0	P70HC2	L180C2	XL65D0
K70FH1	P70HC2	L180C2	XL65D0
K70FH2	P70HC2	L180C2	XL65D0
K70FL0	P70HC2	L180C2	XL65D0
K70FL1	P70HC2	L180C2	XL65D0
K70FW0	P70HC2	L180C2	XL65D0
K70FW1	P70HC2	L180C2	XL65D0
K70MH2	P70HM2	L180M2	XL65D0
K70MW1	P70HM2	L180M2	XL65D0
K70NH0	P70HC1	L180C1	XL65D0
K70NH1	P70HC1	L180C1	XL65D0
K70NH2	P70HC1	L180C1	XL65D0
K70NLO	P70HC1	L180C1	XL65D0
K70NL1	P70HC1	L180C1	XL65D0
K90FH0	P90HC2	L145C2	XL65D0
K90FH1	P90HC2	L145C2	XL65D0
K90FH2	P90HC2	L145C2	XL65D0
K90FL0	P90HC2	L145C2	XL65D0
K90FL1	P90HC2	L145C2	XL65D0
K90MH2	P90HM2	L145M2	XL65D0
K90NH0	P90HC1	L145C1	XL65D0
K90NH1	P90HC1	L145C1	XL65D0
K90NH2	P90HC1	L145C1	XL65D0
K90NLO	P90HC1	L145C1	XL65D0
K90NL1	P90HC1	L145C1	XL65D0

King 喷涂机推车套件零配件



ti32372a

King 喷涂机推车套件零配件清单

参考号	零配件	描述	数量
1	----	推车 (参见第 28 页的 推车零配件)	1
2	----	轮子 (参见第 28 页的 推车零配件)	2
3	154628	垫圈	2
4	113436	固定环	2
5	113361	管帽, 圆形	2
6	----	泵 (请参见从第 31 页开始的 泵套件零配件表)	1
7	100133	锁紧垫圈, 3/8	4
8	100101	有头螺丝, 六角头	4
9		气流控制器	1
	17N621	标准过滤器 / 调节器	
	25D529	过滤器 / 调节器和润滑器	
10	112395	法兰头带帽螺钉	4
11		空气管路	1
	17S137	软管, 以 1 结尾的型号	
	17V125	软管, 以 2 结尾的型号	
12	25D515	吸入软管, 5 加仑到 1-1/4 npt	1
13	25D498	黑色工具箱	1
14	115248	有头螺丝, 六角头	4
15	114231	锁紧螺母, 六角头 (标准)	4
16	190774	空白, 标签, 套件	1
18	244524	接地组件电线, 带线夹	1
21	206994	流体, TSL, 8 盎司瓶	1
30		安全阀	1
	113498	110 磅 / 平方英寸, K30 - K70 型号	
	116643	90 磅 / 平方英寸, K90 型号	
31	17V369	喷涂机套件, 裸设备	1
33	17V371	喷涂机套件, 带泵, 过滤器	1
L1▲	15F674	标签, 安全, 马达	1

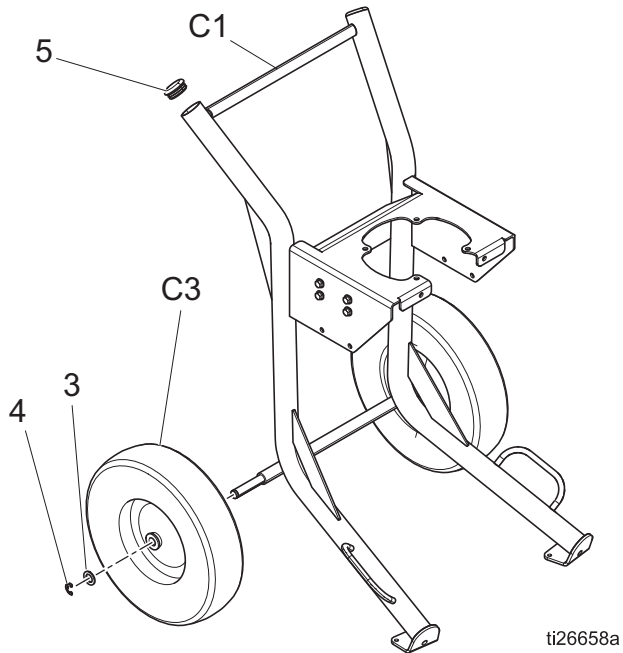
仅无气喷涂机套件包括以下零配件:

参考号	零配件	描述	数量
101		喷枪	1
	XTR504	XTR5 喷枪仅用于 25:1 - 50:1 比率的型号	
	XTR704	XTR7 喷枪仅用于 55:1 - 90:1 比率的型号	
102		软管, 流体; 尼龙, 1/4 英寸内径; 1/4 npsm (fbe); 6 英尺	1
	H42506	比率为 25:1 - 45:1 的型号	
	H52506	比率为 46:1 - 55:1 的型号	
	H72506	比率为 60:1 - 90:1 的型号	
103		软管, 流体; 尼龙, 3/8 英寸内径; 3/8 npsm (fbe); 50 英尺	1
	H43850	比率为 25:1 - 45:1 的型号	
	H53850	比率为 46:1 - 55:1 的型号	
	H73850	比率为 60:1 - 90:1 的型号	
104	164856	管嘴, 异径; 3/8 x 1/4 npt (m)	1

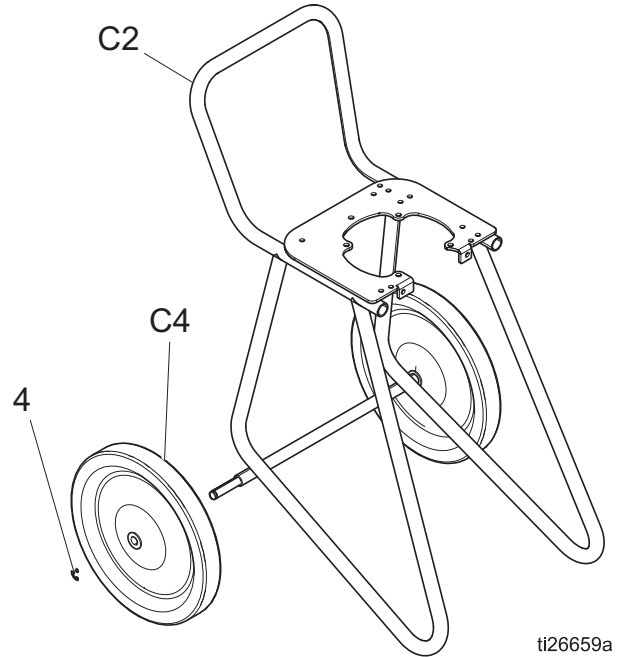
▲ 可免费提供各种危险和警告标牌更换件。

小车零配件

24Y078 - 重型小车



24Y349 - 轻型小车



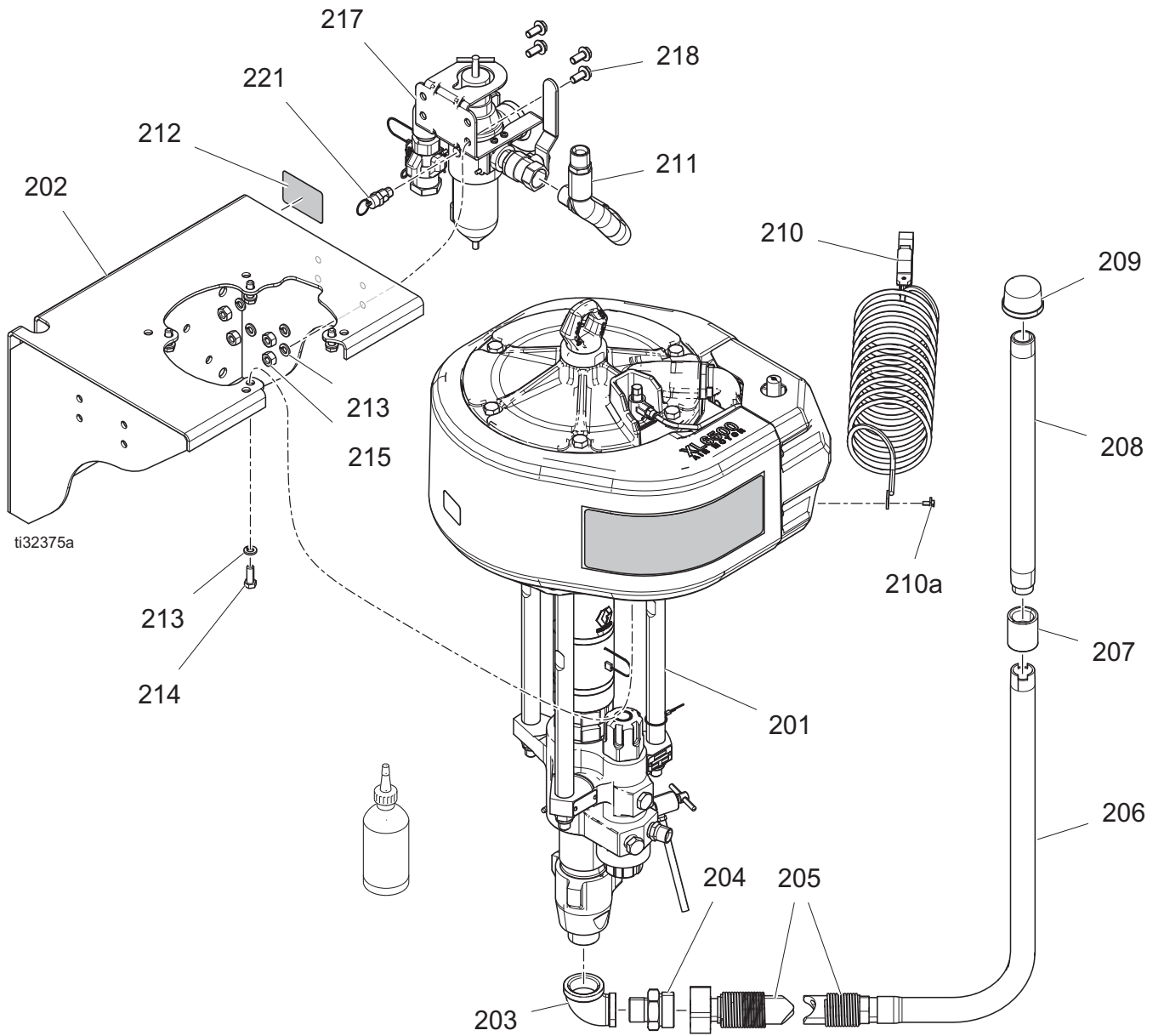
参考号	零配件	描述
3	154628	垫圈
4	113436	固定环
5	113361	管帽, 圆形
C1	24Y078	小车, 重型
C3	113362	半空心气动轮

数量
2
2
2
1
2

参考号	零配件	描述
4	113436	固定环
C2	24Y349	轻型推车
C4	116406	半空心气动轮

数量
2
1
2

壁式安装套件零配件



注意：给所有非旋转管螺纹涂上不锈钢管道密封剂。

壁式安装套件零配件清单

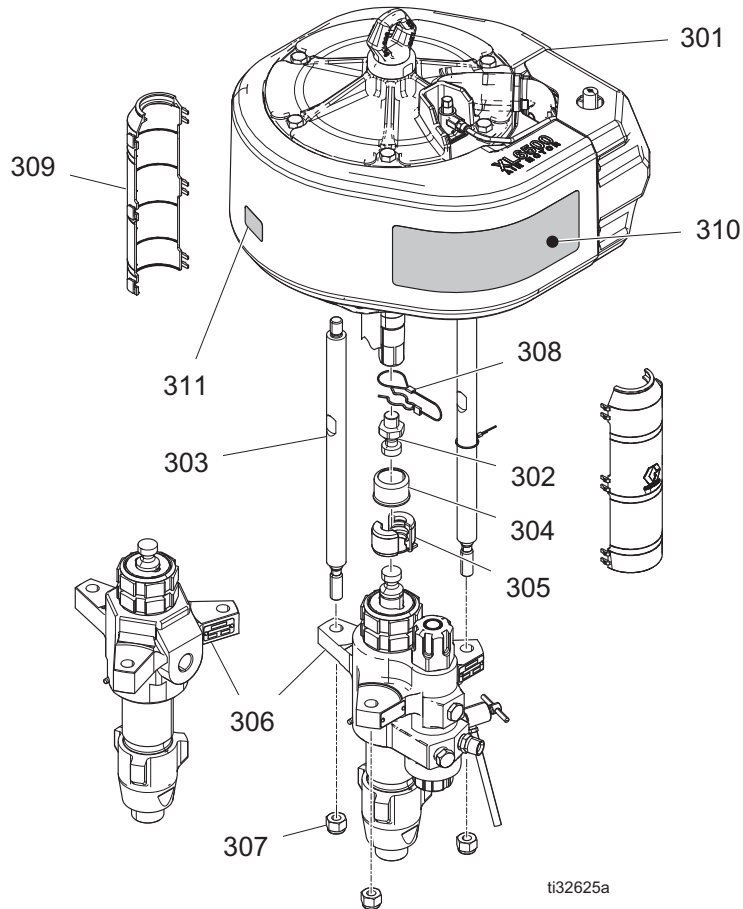
参考号	零配件	描述	数量
201	-----	泵 (请参见从第 31 页开始的 泵套 件零配件表)	1
202	24X180	壁式支架	1
203	116401	适配弯头	1
204	116402	快连适配器	1
205	247301	吸料软管, 1 英寸 NPT x 快连	1
206	197682	吸料管	1
207	114967	耦合管, 1 英寸	1
208	195151	吸入管	1
209	187147	入口过滤器	1
210	244524	电线, 接地组件, 带线夹	1
210a	-----	接地螺丝	1
211	17S137	连接软管, 13.75 英寸	1
212	190774	空白, 标签, 套件	1
213	100133	锁紧垫圈, 3/8 英寸	8
214	100101	有头螺丝, 六角头	4
215	100131	螺母、全六角	4
217	25D649	空气模块, 壁式安装, 3/4 英寸	1
218	111192	螺钉, 法兰带帽	4
220	206994	流体, TSL, 8 盎司瓶	1
221		安全阀	1
	113498	110 磅 / 平方英寸, K30 - K70 型号	
	116643	90 磅 / 平方英寸, K90 型号	

泵套件零配件

描述

- 带 L180C# 下缸体的泵套件 (比率为 40:1 和 70:1)
 带 L220C# 下缸体的泵套件 (比率为 30:1 和 60:1)
 带 L250C# 下缸体的泵套件 (比率为 50:1)
 带 L290C# 下缸体的泵套件 (比率为 45:1)
 带 L145C# 下缸体的泵套件 (比率为 90:1)

泵列表页



ti32625a

参考号	零配件	描述	数量
301	-----	标准马达	1
302	15H392	杆, 适配接头	1
303	15F837	连杆, 14 - 1/4 长	3
304	197340	耦合器盖	1
305	244819	接头, 总成, 145-290 Xtreme	1
306	-----	Xtreme 下缸体, 220, nf, Xseal (参见上文的泵套件表)	1
307	101712	防松螺母	3
308	244820	夹子, 带系索的发夹形销	1
309	17S727	护罩, 连杆耦合器	2
310	17P245	King 标签	1
311	15H117	识别标签	1

带 L180C# 下缸体的泵套件 (比率为 40:1 和 70:1)

泵套件	泵	下缸体	马达
K40FH0	P40HC2	L180C2	XL34D0
K40FH1	P40HC2	L180C2	XL34D0
K40FH2	P40HC2	L180C2	XL34D0
K40FL0	P40HC2	L180C2	XL34D0
K40FL1	P40HC2	L180C2	XL34D0
K40FW0	P40HC2	L180C2	XL34D0
K40FW1	P40HC2	L180C2	XL34D0
K40MH2	P40HM2	L180M2	XL34D0
K40MW1	P40HM2	L180M2	XL34D0
K40NH0	P40HC2	L180C2	XL34D0
K40NH1	P40HC2	L180C2	XL34D0
K40NH2	P40HC2	L180C2	XL34D0
K40NL0	P40HC2	L180C2	XL34D0
K40NL1	P40HC2	L180C2	XL34D0

泵套件	泵	下缸体	马达
K70FH0	P70HC2	L180C2	XL65D0
K70FH1	P70HC2	L180C2	XL65D0
K70FH2	P70HC2	L180C2	XL65D0
K70FL0	P70HC2	L180C2	XL65D0
K70FL1	P70HC2	L180C2	XL65D0
K70FW0	P70HC2	L180C2	XL65D0
K70FW1	P70HC2	L180C2	XL65D0
K70MH2	P70HM2	L180M2	XL65D0
K70MW1	P70HM2	L180M2	XL65D0
K70NH0	P70HC2	L180M2	XL65D0
K70NH1	P70HC2	L180M2	XL65D0
K70NH2	P70HC2	L180C2	XL65D0
K70NL0	P70HC2	L180C2	XL65D0
K70NL1	P70HC2	L180C2	XL65D0

带 L220C# 下缸体的泵套件 (比率为 30:1 和 60:1)

泵套件	泵	下缸体	马达
K30FH0	P30HC2	L220C2	XL34D0
K30FH1	P30HC2	L220C2	XL34D0
K30FH2	P30HC2	L220C2	XL34D0
K30FL0	P30HC2	L220C2	XL34D0
K30FL1	P30HC2	L220C2	XL34D0
K30FW0	P30HC2	L220C2	XL34D0
K30FW1	P30HC2	L220C2	XL34D0
K30MH2	P30HM2	L220M2	XL34D0
K30MW1	P30HM2	L220M2	XL34D0
K30NH0	P30HC1	L220C1	XL34D0
K30NH1	P30HC1	L220C1	XL34D0
K30NH2	P30HC1	L220C1	XL34D0
K30NL0	P30HC1	L220C1	XL34D0
K30NL1	P30HC1	L220C1	XL34D0

泵套件	泵	下缸体	马达
K60FH0	P60HC2	L220C2	XL65D0
K60FH1	P60HC2	L220C2	XL65D0
K60FH2	P60HC2	L220C2	XL65D0
K60FL0	P60HC2	L220C2	XL65D0
K60FL1	P60HC2	L220C2	XL65D0
K60FW0	P60HC2	L220C2	XL65D0
K60FW1	P60HC2	L220C2	XL65D0
K60MH2	P60HM2	L220M2	XL65D0
K60MW1	P60HM2	L220M2	XL65D0
K60NH0	P60HC1	L220C1	XL65D0
K60NH1	P60HC1	L220C1	XL65D0
K60NH2	P60HC1	L220C1	XL65D0
K60NL0	P60HC1	L220C1	XL65D0
K60NL1	P60HC1	L220C1	XL65D0

带 L250C# 下缸体的泵套件
(比率为 50:1)

泵套件	泵	下缸体	马达
K50FH0	P50HC2	L250C2	XL65D0
K50FH1	P50HC2	L250C2	XL65D0
K50FH2	P50HC2	L250C2	XL65D0
K50FL0	P50HC2	L250C2	XL65D0
K50FL1	P50HC2	L250C2	XL65D0
K50FW0	P50HC2	L250C2	XL65D0
K50FW1	P50HC2	L250C2	XL65D0
K50NH0	P50HC1	L250C1	XL65D0
K50NH1	P50HC1	L250C1	XL65D0
K50NH2	P50HC1	L250C1	XL65D0
K50NL0	P50HC1	L250C1	XL65D0
K50NL1	P50HC1	L250C1	XL65D0

带 L145C# 下缸体的泵套件
(比率为 90:1)

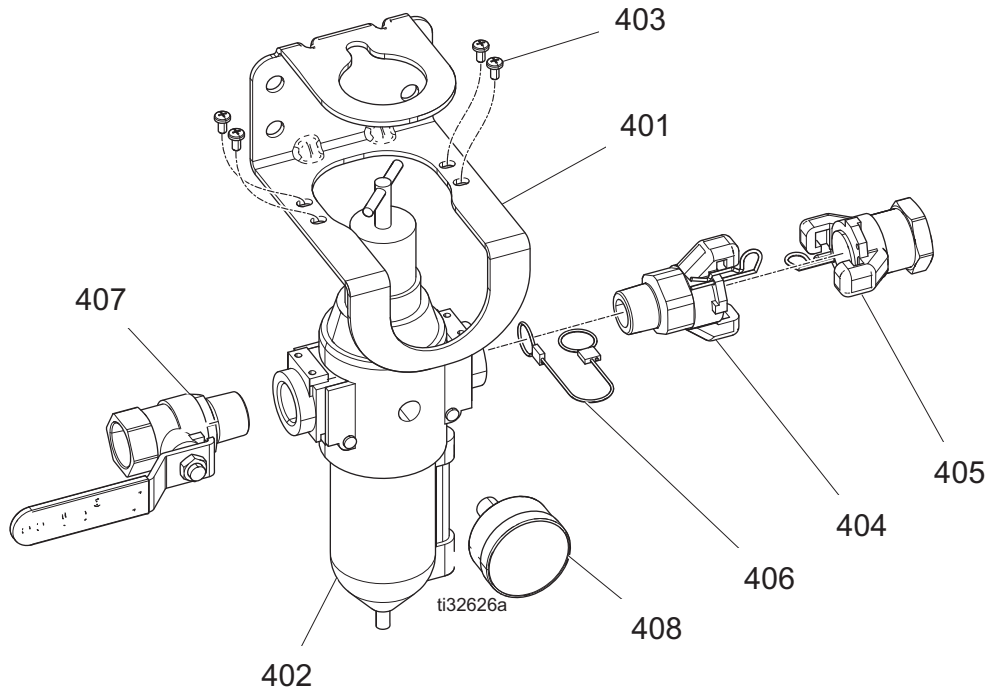
泵套件	泵	下缸体	马达
K90FH0	P90HC2	L145C2	XL65D0
K90FH1	P90HC2	L145C2	XL65D0
K90FH2	P90HC2	L145C2	XL65D0
K90FL0	P90HC2	L145C2	XL65D0
K90FL1	P90HC2	L145C2	XL65D0
K90MH2	P90HM2	L145M2	XL65D0
K90NH0	P90HC1	L145C1	XL65D0
K90NH1	P90HC1	L145C1	XL65D0
K90NH2	P90HC1	L145C1	XL65D0
K90NL0	P90HC1	L145C1	XL65D0
K90NL1	P90HC1	L145C1	XL65D0

带 L290C# 下缸体的泵套件
(比率为 45:1)

泵套件	泵	下缸体	马达
K45FH0	P45HC2	L290C2	XL65D0
K45FH1	P45HC2	L290C2	XL65D0
K45FH2	P45HC2	L290C2	XL65D0
K45FL0	P45HC2	L290C2	XL65D0
K45FL1	P45HC2	L290C2	XL65D0
K45FW0	P45HC2	L290C2	XL65D0
K45FW1	P45HC2	L290C2	XL65D0
K45MH2	P45HM2	L290M2	XL65D0
K45MW1	P45HM2	L290M2	XL65D0
K45NH0	P45HC1	L290C1	XL65D0
K45NH1	P45HC1	L290C1	XL65D0
K45NH2	P45HC1	L290C1	XL65D0
K45NL0	P45HC1	L290C1	XL65D0
K45NL1	P45HC1	L290C1	XL65D0

气流控制器

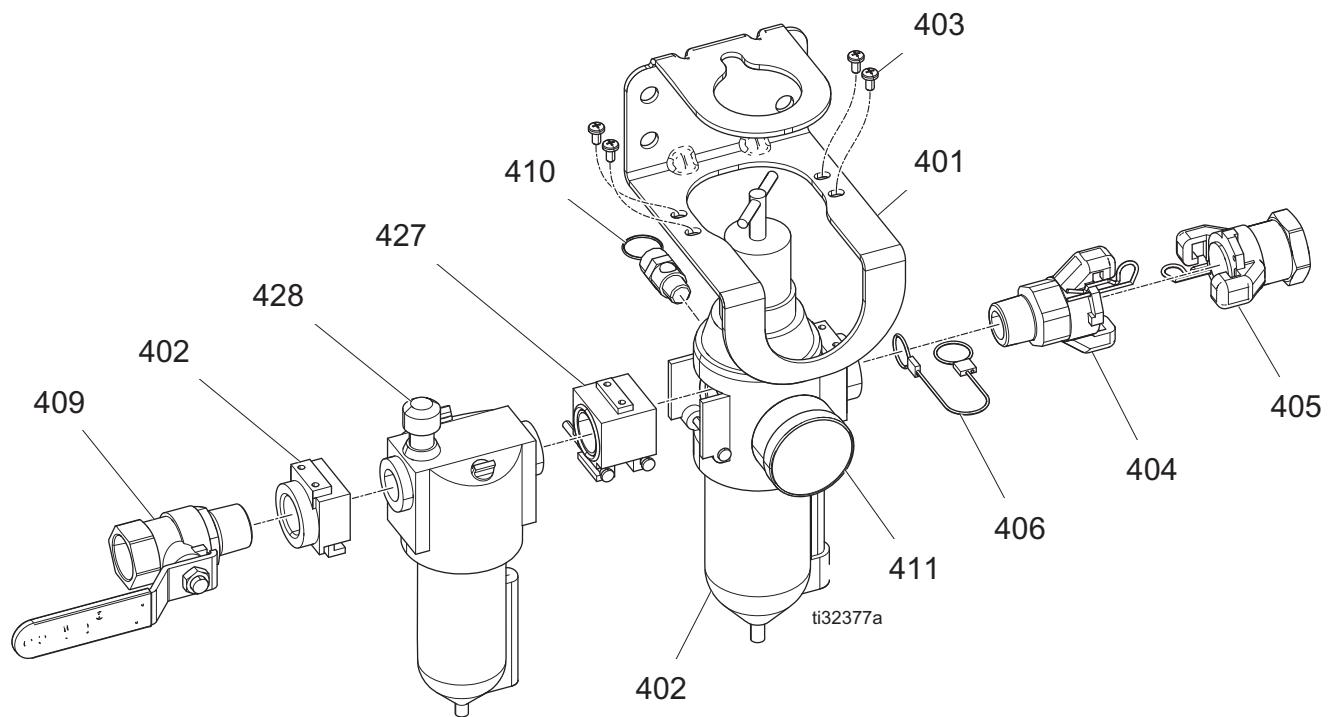
型号 17N621



17N621 零配件

参考号	零配件	描述	数量
401	17U995	气动控制器支架, 喷漆	1
402	116521	调节器, 过滤器, 空气	1
403	103833	机制螺丝, CRBH	4
404	113429	通用耦合器	1
405	113430	通用耦合器	1
406	16W586	线缆, 挂绳, 接出检查	1
407	113218	球阀, 通风, 750	1
408	101689	空气压力表	1

型号 25D529



25D529 零配件

参考号	零配件	描述	数量
401	17U995	气动控制器支架, 喷漆	1
402	116521	调节器, 过滤器, 空气	1
403	103833	机制螺丝, CRBH	4
404	113429	通用耦合器	1
405	113430	通用耦合器	1
406	16W586	线缆, 挂绳, 接出检查	1
409	113218	球阀, 排放	1
410		安全阀	1
	113498	110 磅 / 平方英寸, K30 - K70 型号	
	116643	90 磅 / 平方英寸, K90 型号	
411	101689	空气压力表	1
427	116522	转换套件, 气动控制	1
428	C11034	润滑器, 空气	1